



Crimpador a Bateria DTC302ZK



Alta capacidade de crimpagem de até 22,5 mm!

Comprimento do golpe: 42 mm



Capacidade de crimpagem

Cu
Ø22,5 mm
(400 mm²)

Al
Ø19,5 mm
(300 mm²)

Compr. do golpe	42 mm
Capacidade de crimpagem	Cu $\varnothing 22,5$ mm 400 mm ²
	Al $\varnothing 19,5$ mm 300 mm ²

Cabeçote

O cabeçote gira 270 graus, facilitando o uso em uma variedade de aplicações.



Função de reversão automática

- O cilindro se retrai automaticamente para sua posição original após concluir a operação, aumentando a eficiência.
- A configuração liga/ desliga da função de reversão automática pode ser alternada.



Botão de liberação da matriz

Pino de liberação da matriz



Botão de liberação

Ao pressionar o botão as matrizes são retiradas.

LED único

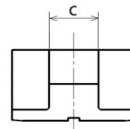
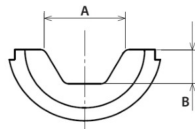
Com função de pós-acionamento.



■ Acessórios opcionais

Matriz sextavada

Matrizes (tipo U) sextavadas para para crimpar terminais de cobre e alumínio com o crimpador de 12 toneladas. (Compatível com DIN46235)



Cinto de ombro

Código: 161347-8



Matriz	Faixa (mm ²)	A (mm)	B (mm)	C (mm)	Código	Matriz	Faixa (mm ²)	A (mm)	B (mm)	C (mm)	Código
K6	Cu 10	6,2	2,2	12	ZM00000216	K20	Cu 120 / Al 95	19,8	7,6	14	ZM00000223
K8	Cu 16	8,2	3,0	12	ZM00000217	K22	Cu 150 / Al 120	22,3	8,7	13	ZM00000224
K10	Cu 25 / Al 16	9,7	3,6	12	ZM00000218	K25	Cu 185 / Al 150	24,3	9,6	12	ZM00000225
K12	Cu 35 / Al 25	11,8	4,4	14	ZM00000219	K28	Cu 240 / Al 185	27,8	11,5	11	ZM00000226
K14	Cu 50 / Al 35	13,8	5,3	14	ZM00000220	K32	Cu 300 / Al 240	31,5	13,6	9	ZM00000227
K16	Cu 70 / Al 50	15,8	6,0	14	ZM00000221	K34	Cu 400 / Al 300	33,7	14,5	7	ZM00000228
K18	Cu 95 / Al 70	18	7,0	14	ZM00000222						

Tempo de recarga

	DC18RC	DC18SD
BL1815N 1.5Ah	15 min.	30 min.
BL1820B 2.0Ah	24 min.	45 min.
BL1830B 3.0Ah	22 min.	60 min.
BL1840B 4.0Ah	36 min.	90 min.
BL1850B 5.0Ah	45 min.	110 min.
BL1860B 6.0Ah	55 min.	130 min.

Crimpador a Bateria

DTC302ZK

Iluminação de Trabalho	Força	120 kN
	Comprimento do golpe	42 mm (1-5/8")
Maleta	Capacidade de crimpagem	Cu: $\varnothing 22,5(400 \text{ mm}^2)$ Al: $\varnothing 19,5(300 \text{ mm}^2)$
	Dimensões (C x L x A)	437 x 94 x 349 mm (17-1/4 x 3-11/16 x 13-3/4")
Dimensões (bateria)	BL1860B	
Peso	7,5 - 7,8 kg (16.5 - 17.2 lbs.)	
Peso (bateria)	BL1815N - BL1860B	

O peso pode variar de acordo com o(s) acessório(s), incluindo a bateria. Acessórios que acompanham a máquina e especificações técnicas podem variar conforme o país ou região, assim como podem ser alterados sem aviso prévio. Imagens ilustrativas.