



# Aspirador de Pó a Bateria

## DCL283F/ DCL284F/ DCL286F



	Fluxo máx. de ar	Sucção máxima
DCL283F	1.1 m <sup>3</sup> /min.	17.5 kPa
DCL284F	1.2 m <sup>3</sup> /min.	18 kPa
DCL286F	1.0 m <sup>3</sup> /min.	



Foto: DCL286F

### DCL283F



Tipo cápsula

+



Gatilho



### DCL284F



Tipo cápsula

+



Botão eletrônico



### DCL286F



Unidade silicone integrada

+



Botão eletrônico





Foto: DCL283F



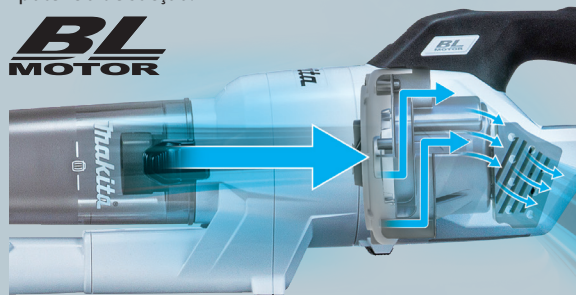
Foto: DCL284F



Foto: DCL286F

## Alta potência de sucção e baixo ruído

- Obtido ao redesenhar a passagem do fluxo de ar de exaustão do motor para reduzir o ruído do vento.
- Equipado com motor BL de alta velocidade para garantir alta potência de sucção.



### Baixo ruído

DCL283F

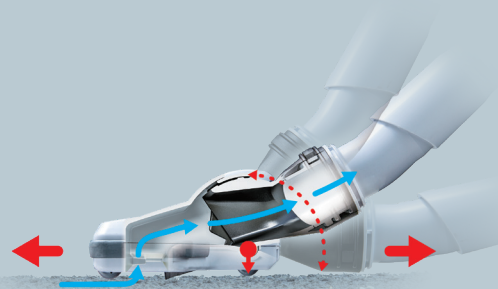
**63** [Modo 4] dB(A)

DCL284F **65** [Modo 4] dB(A)

DCL286F **66** [Modo 4] dB(A)

## Bocal T redesenhado

- A estrutura redesenhada reduz a resistência causada pela sucção, proporcionando um funcionamento suave.
- A passagem do fluxo de ar interno redesenhada reduz o ruído dentro do bocal.



# Aspirador de Pó a Bateria LXT 18V Motor BL

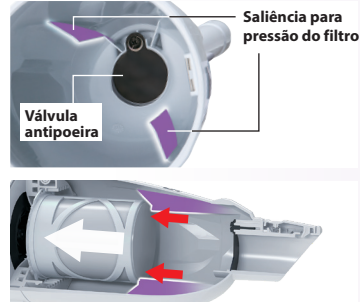
## Tipo cápsula

Capacidade **730 mL**



## Melhoria da resistência ao pó

Quando a cápsula é instalada com segurança, duas saliências dentro da cápsula pressionam a estrutura interna do filtro para mantê-lo firme.



**DCL283F**

Gatilho

**DCL284F**

Botão eletrônico

DCL283F

DCL284F

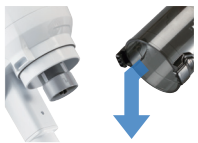


**HEPA filter**



## Unidade ciclone integrada

Capacidade **250 mL**



## Unidade ciclone integrada

Ocorre menos obstrução devido à separação do pó fino através de um fluxo de ar do ciclone, reduzindo a diminuição da potência de sucção.



Quantidade de pó que pode ser aspirado antes da manutenção do filtro.

**DCL286F**

Botão eletrônico



**Fácil encaixe**  
O filtro pode ser fixado com um único toque.



## Gatilho + trava deslizante

(Apenas DCL283F)

Permite longa operação contínua com menos fadiga.



Ao mover a trava deslizante **1** à posição ligada, o gatilho **2** interligado é travado para uma limpeza contínua.

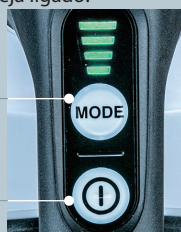
## 4 modos de potência de sucção com função de memória

(Apenas DCL284F/ DCL286F)

- É possível memorizar o último modo de potência utilizado ao desligar o aspirador e retomar a aspiração ao ligá-lo neste mesmo modo.
- O modo de potência pode ser selecionado antes que o aspirador seja ligado.

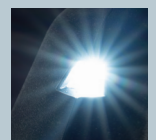
Botão de mudança de potência de sucção

Botão liga/desliga



## Iluminação LED

Também funciona como indicador de carga.



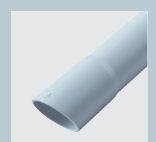
## Trava do tubo

O tubo é fixado com um mecanismo de trava para evitar sua queda acidental.



## Tubo com extremidade chanfrada

Permite a limpeza de locais estreitos sem o bocal, usando a extremidade chanfrada do tubo.



## Acessórios

Branco Azul Makita Preto

### Bocal plano\*

Para piso.  
Código:

- 127825-8
- 127827-4
- 127828-2



### Bocal plano

Para piso e carpete.  
Código:

- 191X06-4



### Bocal plano

Para piso.  
Código:

- 123486-2
- 123488-8
- 123539-7



### Bocal 28

Código:

- 199038-1
- 199041-2
- 199039-9



### Manguera flexível

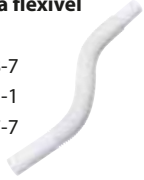
Código: 191E30-3



### Manguera flexível

Código:

- 198868-7
- 198545-1
- 198547-7



### Bocal chanfrado\*

Código:

- 413770-6
- 413859-0
- 413809-5



### Bocal de cantos

Código:

- 198919-6
- 198990-0
- 198992-6



### Suporte de bocal\*

Código:

- 459354-6
- 459355-4
- 459038-6



### Escova redonda

Código:

- 198878-4
- 198553-2
- 198555-8



### Tubeira 415

Código: 199439-3



### Escova

Código:

- 198873-4
- 198538-8
- 198540-1



### Tubo reto 340

Para implemento ciclone.

Código:

- 191D76-3
- 191D78-9
- 191D77-1



### Tubo reto com trava\*

Código:

- 459353-8
- 459356-2
- 458942-6



### Tubo reto com trava

Código:

- 1910Y3-1

Compr.: 479 - 719 mm



### Bolsa para ferramentas

Código: 199901-8

CxLxA:  
600 x 210 x  
190 mm



### Apenas DCL283F/ DCL284F

#### Filtro

10 pç. por kit

Código:

- 198915-4



#### Pré-filtro

Código:

- 198751-8



#### Filtro de fácil limpeza B

Código:

- 199966-0



#### Filter H

Código:

- 199989-8

**HEPA filter**



### Apenas DCL283F/ DCL284F

#### Implemento ciclone com trava de tubo

Código:

- 191D71-3
- 191D73-9



#### Suporte

Código: 199971-7



### Apenas para unidade ciclone

#### Filtro de alto desempenho

Código:

- 1910C7-9



#### Filtro H

Código:

- 1910C9-5

**HEPA filter**



### Apenas DCL283F/ DCL284F/ DCL286F

#### Unidade ciclone

Código:

- 1910D3-4
- 1910D4-2
- 1910D5-0



\*Acessório padrão

## Tempo de recarga

	DC18RC	DC18SD
<b>BL1815N</b> 1.5Ah	15 min.	30 min.
<b>BL1820B</b> 2.0Ah	24 min.	45 min.
<b>BL1830B</b> 3.0Ah	22 min.	60 min.
<b>BL1840B</b> 4.0Ah	36 min.	90 min.
<b>BL1850B</b> 5.0Ah	45 min.	110 min.
<b>BL1860B</b> 6.0Ah	55 min.	130 min.

## Aspirador de Pó a Bateria

### DCL283F/ DCL284F/ DCL286F

	DCL283F	DCL284F	DCL286F
4 Velocidades Eletrônicas Apenas DCL284F/ DCL286F			
Iluminação de Trabalho			
Capacidade	730 mL	730 mL	Ciclone: 250 mL
Autonomia	Com a BL1830B: 10 min.	Com a BL1830B, modo 1/2/3/4: 38/21/15/8	Com a BL1830B, modo 1/2/3/4: 38/21/15/8
Fluxo máximo de ar	1.1 m³/min.	1.2 m³/min.	1.0 m³/min.
Sucção máxima	17.5 kPa	18 kPa	18 kPa
Nível de ruído	63 dB(A)	Modo 1/2/3/4: 54/60/62/65 dB(A)	Modo 1/2/3/4: 55/60/62/66 dB(A)
Dimensões (C x L x A)	Sem tubo e bocal, com a BL1830B: 503 x 113 x 155 mm (19-3/4 x 4-7/16 x 6-1/8")	Sem tubo e bocal, com a BL1830B: 503 x 113 x 153 mm (19-3/4 x 4-7/16 x 6")	Sem tubo e bocal, com a BL1830B: 543 x 113 x 177 mm (21-3/8 x 4-7/16 x 7")
	Com tubo e bocal, e a bateria BL1830B: 1,066 x 113 x 155 mm (42 x 4-7/16 x 6-1/8")	Com tubo e bocal, e a bateria BL1830B: 1,066 x 113 x 153 mm (42 x 4-7/16 x 6")	Com tubo e bocal, e a bateria BL1830B: 1,106 x 113 x 177 mm (43-1/2 x 4-7/16 x 7")
Peso	1,3 - 1,6 kg (2.9 - 3.5 lbs.)	1,3 - 1,6 kg (2.9 - 3.5 lbs.)	1,6 - 1,9 kg (3.5 - 4.2 lbs.)

Acessórios que acompanham o aspirador: bocal plano, bocal chanfrado, suporte de bocal, tubo reto, filtro de fácil limpeza EX (DCL283F, DCL284F) e filtro de fácil limpeza (DCL286F).

O peso pode variar de acordo com o(s) acessório(s), incluindo a bateria. A combinação do peso mais leve e mais pesado, é exibida no quadro.

Acessórios que acompanham a máquina e especificações técnicas podem variar conforme o país ou região, assim como podem ser alterados sem aviso prévio. Imagens ilustrativas.

## Makita do Brasil Ferramentas Elétricas Ltda.

Fábrica: Rodovia BR-376, KM 506,1 (pista Norte)  
Colônia Dona Luíza • Ponta Grossa/PR - CEP: 84043-450

Escritório Comercial/Centro de Distribuição: Rua Makita Brasil, 200  
Cooperativa • S. B. do Campo/SP - CEP: 09852-080

SAC 0800 019 2680 / sac@makita.com.br / www.makita.com.br