



Acessórios

Caçamba 200

Código: 191B69-8

Acessório para carregamento com base de apoio.

*Pode ser usada ao instalar na base de apoio e na estrutura do carrinho.



Cesto

Código: 191B67-2

Acessório para carregamento de tamanho variável.

*Pode ser usado ao instalar na base de apoio e na estrutura do carrinho.



Cuba

Código: 1911B3-6

Inclui a cuba* e sua base.

*Equipada com bocal para drenagem líquida.



Base de apoio

Código: 191B63-0

Base de apoio para uso com cesto e caçamba 200.



DCU603



DCU604



DCU605



Roda 330 (unitária)

Código: 1911K4-7

Para grama e asfalto.



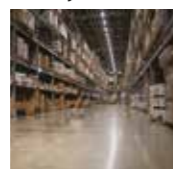
- Pneu com câmara.
- Cor: preto.
- Inclui uma roda.



Roda 330 cinza (unitária)

Código: 1911K5-5

Para uso em locais industriais, como fábricas, onde marcas pretas de pneus no piso são indesejáveis.



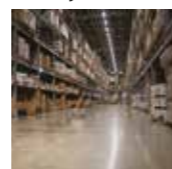
- Pneu com câmara.
- Cor: cinza.
- Inclui uma roda.



Roda 210 cinza (unitária)

Código: 1911K6-3

Para uso em locais industriais, como fábricas, onde marcas pretas de pneus no piso são indesejáveis.



- Pneu com câmara.
- Cor: cinza.
- Inclui uma roda.



Carrinho de Transporte a Bateria DCU603/ DCU604/ DCU605



Tempo de recarga

	Fast Charging		
	DC18RC	DC18RD	DC18SD
BL1815N 1.5Ah	15 min.	30 min.	
BL1820B 2.0Ah	24 min.	45 min.	
BL1830B 3.0Ah	22 min.	60 min.	
BL1840B 4.0Ah	36 min.	90 min.	
BL1850B 5.0Ah	45 min.	110 min.	
BL1860B 6.0Ah	55 min.	130 min.	

Carrinho de Transporte a Bateria

DCU603/ DCU604/ DCU605

Velocidade Variável	Capacidade máxima	Terreno plano (0 - 3 graus): 300 kg (661 lbs) Terreno inclinado (3 - 12 graus): 180 kg (397 lbs)
Freio Eletrônico	Velocidade	À frente, 0-1.5/3.5/5.0 km/h Ré: 0-1.0 km/h
Rotação Reversível	Diâmetro da roda	Dianteira/traseira: 330 mm/ 210 mm (ø13" / ø8-1/4")
3 Velocidades Eletrônicas	Distância potencial	7.2 km*
Velocidade Constante	Autonomia com uma unitária carga da bateria (aprox.)	100 min.*
Partida Suave	Capacidade máx. de inclinação	12°
Iluminação de Trabalho	Dimensões (C x L x A)	DCU603: 1,480 x 730 x 820 mm (58-1/4 x 28-3/4 x 32-1/4") DCU604: 1,450 x 730 x 820 mm (57 x 28-3/4 x 32-1/4") DCU605: 1,440 x 730 x 820 mm (56-5/8 x 28-3/4 x 32-1/4")
	Peso	DCU603: 122 - 124 kg (269 - 273 lbs.) DCU604: 119 - 120 kg (262 - 265 lbs.) DCU605: 104 - 106 kg (229 - 234 lbs.)

*Com quatro BL1860B/ em solo plano, com faróis apagados, carregado com 300 kg, a 5.0km/h.

O peso pode variar de acordo com o(s) acessório(s), incluindo a bateria. A combinação do peso mais leve e mais pesado, conforme Procedimento EPTA-01/2014, é exibida no quadro. Acessórios que acompanham a máquina e especificações técnicas podem variar conforme o país ou região, assim como podem ser alterados sem aviso prévio. Imagens ilustrativas.

Makita do Brasil Ferramentas Elétricas Ltda.

Fábrica: Rodovia BR-376, KM 506,1 (pista Norte)
Colônia Dona Luíza • Ponta Grossa/PR - CEP: 84043-450

Escritório Comercial/Centro de Distribuição: Rua Makita Brasil, 200
Cooperativa • S. B. do Campo/SP - CEP: 09852-080

SAC 0800 019 2680 / sac@makita.com.br / www.makita.com.br

DCU603

Basculante manual + caçamba



DCU604

Basculante manual + cesto



DCU605

Cuba



Alimentado por duas baterias LXT de 18V

Terreno plano (0 - 3 graus) Terreno inclinado (3 - 12 graus)

Capac. máxima **300kg** **180kg**

Distância **7.2 km**
Com quatro BL1860B.

Mudança de velocidade

- Botão de seleção de 3 velocidades à frente e rotação F/R.
- Gatilho de controle de velocidade variável em cada faixa.

À frente	Ré
3 velocidades (1.5/3.5/5.0 km/h)	1 velocidade (1.0 km/h)



Capac. máx. de inclinação **12°**

Motor sem escovas **BL MOTOR** de alta potência

1 Alavanca do freio de mão

- Freio para redução de velocidade durante a condução do carrinho.
- Pode ser usado como freio de estacionamento travando esta alavanca.

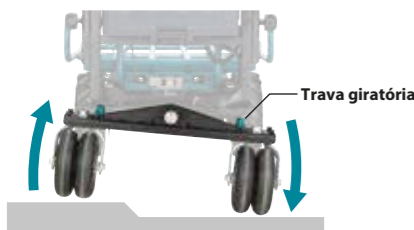
2 Freio eletrônico + freio eletromagnético

Freio eletrônico

- É possível minimizar um colapso da carga soltando o gatilho para ativar o freio eletrônico suave.

Freio eletromagnético

- O potente freio eletromagnético é ativado para manter o motor travado quando a velocidade de condução diminui quase para 0km.



Faróis

- Botão liga/ desliga dos faróis localizado na caixa da bateria.
- Desliga automaticamente se inativo por 10 minutos.

18v + 18v → 36v

É possível instalar de 2 a 4 baterias/ conexão paralela de 2 para maior autonomia.

Chave de segurança

Resistência à água IPX4

A alta resistência à água permite operar o carrinho mesmo se estiver molhado.

Ajuste da altura do punho sem uso de ferramentas

É possível ajustar a altura do punho conforme a altura do usuário simplesmente girando os 2 botões.

980 mm / 740 mm

Modo neutro

Desliga a transmissão de potência entre o eixo do motor e o eixo em caso de falta de instalação da bateria, bateria com baixa capacidade ou motor danificado, permitindo o acionamento manual do carrinho.

Botão liga/ desliga

Seleção de 3 velocidades

Seleção F/R

Alerta sonoro

Gatilho

LED traseiro vermelho

As rodas motrizes (dianteiras) tocam o solo de forma estável.

O eixo da roda traseira foi projetado para inclinar e permitir que as rodas dianteiras (motrizes) toquem o solo de forma estável para uma condução confiável mesmo em superfícies irregulares.

Roda dupla (Apenas traseira.)

Rodas duplas, que giram de forma independente, melhoraram o desempenho do giro do carrinho.

DCU603

Basculante manual + caçamba

- Estrutura de plástico sem ferrugem aceita cargas molhadas.
- As faces internas e frontais são anguladas para facilitar o despejo.



Basculante manual

Projetado para aumentar a eficiência de descarga.

Capacidade

Capacidade acumulada **200 L**

Capacidade total de líquido **100 L**

110°

DCU604

Basculante manual + cesto

Ideal para transportar caixas de contêineres ou materiais ensacados.



Basculante manual

Alta eficiência de descarga.

Plataforma de carregamento telescópica

945 - 1,090 mm / 625 - 1,015 mm

DCU605

Cuba

- Estrutura de plástico sem ferrugem aceita cargas molhadas.
- Ideal para transporte que não exige despejo, como alimentação em estábulos



Bocal para drenagem, ideal quando transporta líquido ou para limpeza da cuba.

Não há parafusos na parte interna da cuba, o que permite uma operação de despejo confortável usando ferramentas como uma pá de barro.

Capacidade

Capacidade acumulada **295 L**

Capacidade total de líquido **250 L**