



Aspirador de Pó Robô DRC300

Satisfazendo as Necessidades do Profissional

LXT

Área máxima de limpeza 600 m²



*duas BL1860B em paralelo

18V
LITHIUM-ION



Mapeamento usando o sensor LiDAR (2D) e a Câmera do sensor



BL **HEPA**
MOTOR **filter**

Função de mapeamento como novo recurso

Equipado com sensor LiDAR (2D) e câmera do sensor, o aspirador pode mapear e memorizar as áreas para limpeza.

Módulo LiDAR (sensor LiDAR)

Captura e mapea a forma bidimensional de áreas com um medidor de deslocamento a laser rotativo.



Câmera de visão (câmera do sensor)

Captura a forma característica de tetos e paredes e os memoriza, conectando-os com a autolocalização do aspirador de pó robô para aumentar a precisão do mapeamento.



Modo de operação

Mapeamento

Equipado com sensor LiDAR (2D) e câmera do sensor, o aspirador pode mapear e memorizar as áreas para limpeza. Então, com base no mapa, o aspirador pode rastrear uma rota ideal para uma limpeza eficiente.



Limpeza livre

Neste modo a limpeza pode ser iniciada imediatamente sem registrar as informações da área.



Melhoria na manutenção



Graças à tampa da escova e escovas laterais removíveis sem uso de ferramentas.



Escova lateral



Pode ser colocado/ retirado da parte superior do aspirador.



Ampla alça de transporte

Controle remoto RF



Autonomia (aprox.)
com uma carga completa da bateria.

240 min.

[com duas BL1860B]



Retorno automático à posição inicial.



É possível memorizar até 5 áreas para limpeza.



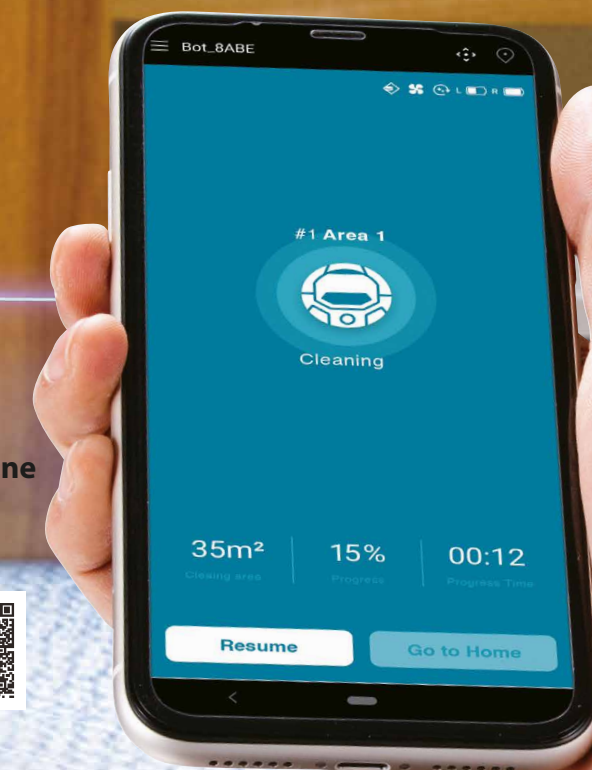
Compatível com aplicativo smartphone
[Makita RoboPro DRC300]



Download on the App Store
<http://apps.apple.com/app/id1557615107>



GET IT ON Google Play
<https://play.google.com/store/apps/details?id=com.makita.cleanbotmanager>



O histórico de limpeza, como data e hora, porcentagem de área de limpeza concluída e muito mais, pode ser exibido e salvo como evidência.

Área de limpeza

1 Área de limpeza

Área que foi limpa.

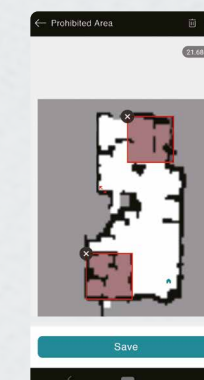
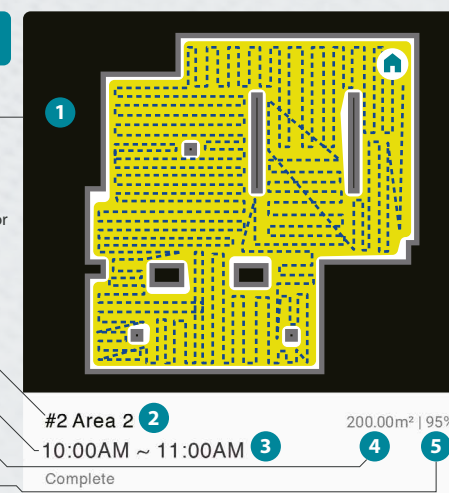
--- Percurso do aspirador de pó robô.

2 Área limpa ou modo de limpeza.

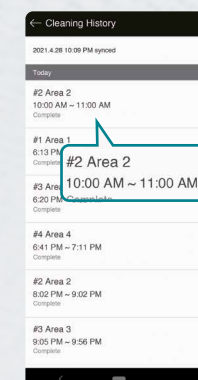
3 Tempo durante o qual a área foi limpa.

4 Dimensão da área limpa.

5 Cobertura de limpeza (apenas mapeamento)



As áreas proibidas podem ser especificadas em mapa na tela.
(Até 100 áreas.)



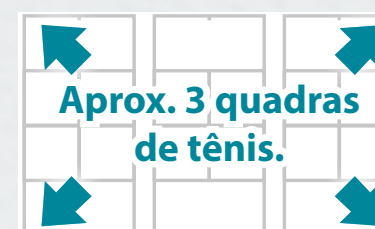
Verificação do histórico
É possível gravar até 15 históricos.

Área máxima de limpeza com uma carga completa da bateria

600 m²

A área onde a taxa de cobertura pode ser de 95% ou mais dentro do tempo de funcionamento.

[com duas BL1860B]



Aprox. 3 quadras de tênis.

Capacidade do coletor

3 L



Duplo compartimento - um para pequenos resíduos e outro para grandes resíduos - ideal para indústrias.

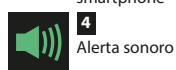
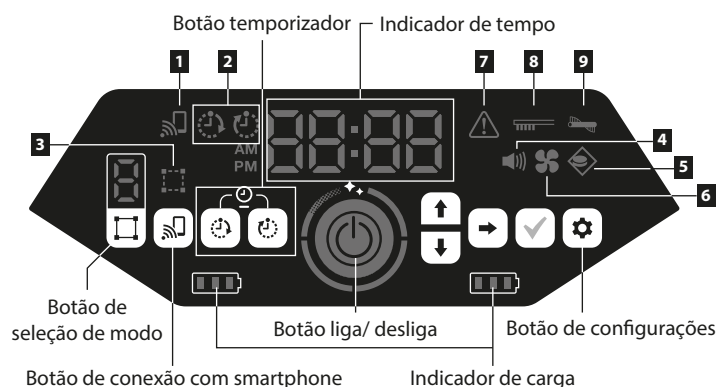
O aspirador coleta pequenos resíduos para o compartimento superior.

A escova principal coleta grandes resíduos para o compartimento inferior.

Aspirador de Pó Robô DRC300



Painel operacional (display)



Acessórios

Fita magnética

Cód.: 191P18-9

Colocando esta fita no chão, evita que o aspirador entre em áreas proibidas.



5 m de comprimento, com dupla face.

Escova principal completa

Cód.: 191P22-8



Escova principal completa

Cód.: 191P20-2

Para tatames, etc.



Tampa da escova

Cód.: 191P24-4



Escovas laterais

Cód.: 191P28-6



Escovas laterais

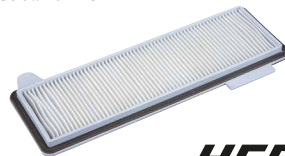
Cód.: 191P26-0

Para tatames, etc.



Filtro HEPA

Cód.: 191P31-7



Chapa de esponja

Cód.: 191X35-7

Para ser colocada no para-choque para proteger entorno de objetos.



Aspirador de Pó Robô

DRC200

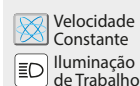


Tempo de recarga

	Fast Charging		
	DC18RC	DC18RD	DC18SD
BL1815N 1.5Ah	15 min.		30 min.
BL1820B 2.0Ah	24 min.		45 min.
BL1830B 3.0Ah	22 min.		60 min.
BL1840B 4.0Ah	36 min.		90 min.
BL1850B 5.0Ah	45 min.		110 min.
BL1860B 6.0Ah	55 min.		130 min.

Aspirador de Pó Robô

DRC300



Autonomia (min.)	Com a BL1860B x2: 240
Área máx. de limpeza	Com a BL1860B x2: 600 m²
Velocidade máxima	0.3 m/seg.
Capacidade do coletor	3.0 L
Dimensões (C x L x A)	500 x 500 x 204 mm (19-3/4 x 19-3/4 x 8")
Peso*	9,6 - 10,6 kg (21.2 - 23.4 lbs.)

Acessórios que acompanham o aspirador:

Controle remoto (incluindo duas pilhas alcalinas AAA), Escova lateral

*Não coberto pelo Procedimento EPTA.

Acessórios que acompanham a máquina e especificações técnicas podem variar conforme o país ou região, assim como podem ser alterados sem aviso prévio. Imagens ilustrativas.

Makita do Brasil Ferramentas Elétricas Ltda.

Fábrica: Rodovia BR-376, KM 506,1 (pista Norte)
Colônia Dona Luíza • Ponta Grossa/PR - CEP: 84043-450

Escritório Comercial/Centro de Distribuição: Rua Makita Brasil, 200
Cooperativa • S. B. do Campo/SP - CEP: 09852-080

SAC 0800 019 2680 / sac@makita.com.br / www.makita.com.br