



Martelo Demolidor a Bateria HM002G



Encaixe SDS-MAX



40V_{max} Li-ion + **40V_{max} Li-ion**



Mais potente que a ferramenta elétrica



Energia de impacto
[Procedimento EPTA-05/2009]

20.9
Joule

BL
MOTOR

AWS

AVT

SOFT
NO LOAD

XPT

40V^{Li-ion} max + 40V^{Li-ion} max
XGT X2
80V^{max}



Energia de impacto
 [Procedimento EPTA-05/2009]

20.9
 Joule

Análise de velocidade em volume de trabalho (para 5 min.)

Concreto com resistência à compressão de 40N/mm²
 BL4040 x2 (com uma carga completa de bateria)

HM002G 115

Ferramentas CA 100

baixo

alto

Tecnologia Antivibração

Nível de vibração no punho principal

8.0m/s²



AVT

O amortecedor de vibração dinâmico ativo move-se na direção oposta ao pistão de transmissão para reduzir a vibração.

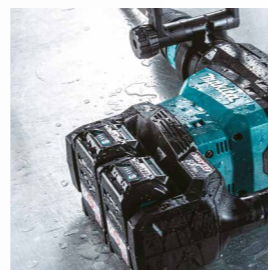
A carcaça antivibração isola o punho e o motor.

Concreto demolido e medição da quantidade removida

Concreto com resistência à compressão de 40N/mm²
 BL4040 x2 (com uma carga completa de bateria)

aprox. 13 min.

XPT
Tecnologia de Proteção extrema



Mais potente que a ferramenta elétrica



BL
MOTOR

Motor sem escovas de alta potência

SOFT
NO LOAD

Supressão da velocidade do motor no vazio.



Sem carga



Sob carga

AWS

Sistema de Conexão Wireless

Conecta a um aspirador compatível com Bluetooth. O aspirador de pó funciona automaticamente ao ligar a ferramenta.



Bluetooth®

Ligue a ferramenta

E ative o Aspirador de Pó

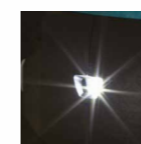
Unidade Bluetooth



Encaixe SDS-MAX

12 ajustes do ângulo da talhadeira

LED duplo



Botão de controle de velocidade variável



Botão para trava/ destrava do gatilho

É possível travar e destravar o gatilho simplesmente pressionando o botão:

- Para travar o gatilho, aperte e segure o gatilho, e então pressione o botão.
- Para destravar o gatilho, pressione o botão sem apertar o gatilho.

40V^{Li-ion} max + 40V^{Li-ion} max

XGT X2
80V^{max}

Vídeo
da série
40Vmax



Vídeo do
mecanismo
40Vmax



Este vídeo foi filmado no
Japão.
Modelos e especificações
podem variar conforme
o país.

Linha de Martelos/ Marteleto a Bateria

40V^{Li-ion} max + 40V^{Li-ion} max

XGT X2
80V^{max}

Martelo Demolidor
HM002G



Martelo Combinado
HR006G



XGT
40V^{Li-ion} max

Martelo Rompedor
HM001G



Martelo Combinado
HR005G



Marteleto Combinado
HR001G / HR002G / HR003G / HR004G



Acessórios

Coletor de pó

sem mangueira

Cód.: 199143-4

com mangueira

Cód.: 199144-2



Punho lateral Punho lateral



Punho lateral

Cód.: 135269-8



Graxa

para broca

Cód.: 194683-7

198993-4 (EU)



Referência de tempo de recarga

	DC40RA Fast Charging	DC40RC DC40RB
BL4020 2.0Ah	22min.	30min.
BL4025 2.5Ah	28min.	38min.
*BL4040 4.0Ah	45min.	67min.
*BL4050F 5.0Ah	50min.	85min.

*1 Bateria recomendada

Martelo Demolidor a Bateria

HM002G Encaixe SDS-MAX

- Velocidade Variável
- Encaixe SDS-MAX
- Velocidade Constante
- Partida Suave
- Iluminação de Trabalho
- Maleta

Energia de impacto	950 - 1.900
Impactos por min. (IPM)	Procedimento EPTA-05/2009: 20.9 J
Diâmetro do encaixe	18 mm (11/16")
Nível de pressão sonora	c/ BL4040: 574 x 146 x 324 mm
Nível de potência sonora	22-5/8 x 5-3/4 x 12-3/4"
Nível de vibração	c/ BL4050F: 574 x 156 x 344 mm
Dimensões (C x L x A)	(22-5/8 x 6-1/8 x 13-1/2")
Peso	12,0 - 13,3 kg (26.5 - 29.3 lbs.)

Acessórios opcionais: Ponteiro, Graxa para broca, Punho lateral, Unidade Bluetooth (espec. do país), Adaptador para unidade Bluetooth (espec. do país), Bateria, Carregador

O peso pode variar de acordo com o(s) acessório(s), incluindo a bateria. A combinação do peso mais leve e mais pesado, conforme Procedimento EPTA-01/2014, é exibida no quadro.
Acessórios que acompanham a máquina e especificações técnicas podem variar conforme o país ou região, assim como podem ser alterados sem aviso prévio. Imagens ilustrativas.

Makita do Brasil Ferramentas Elétricas Ltda.

Fábrica: Rodovia BR-376, KM 506,1 (pista Norte)
Colônia Dona Luíza • Ponta Grossa/PR - CEP: 84043-450

Escritório Comercial/Centro de Distribuição: Rua Makita Brasil, 200
Cooperativa • S. B. do Campo/SP - CEP: 09852-080

SAC 0800 019 2680 / sac@makita.com.br / www.makita.com.br