



Motopoda a Bateria
UA003G/ UA004G 300 mm (12")



XGT
40V L^{ION}
max

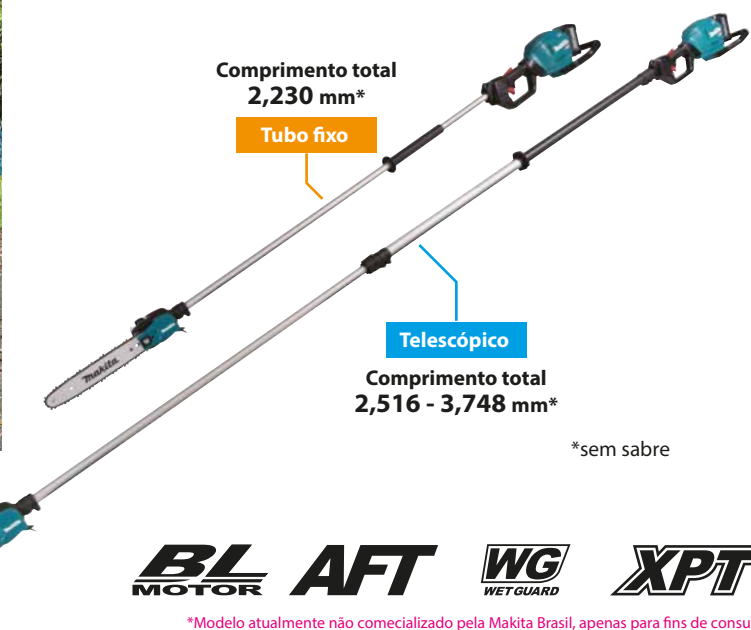


Alta potência
X
Longo alcance
||
Alta eficiência

300 mm (12")

UA003G **Tubo fixo**

UA004G **Telescópico**



Comprimento total
2,230 mm*

Tubo fixo

Telescópico

Comprimento total
2,516 - 3,748 mm*

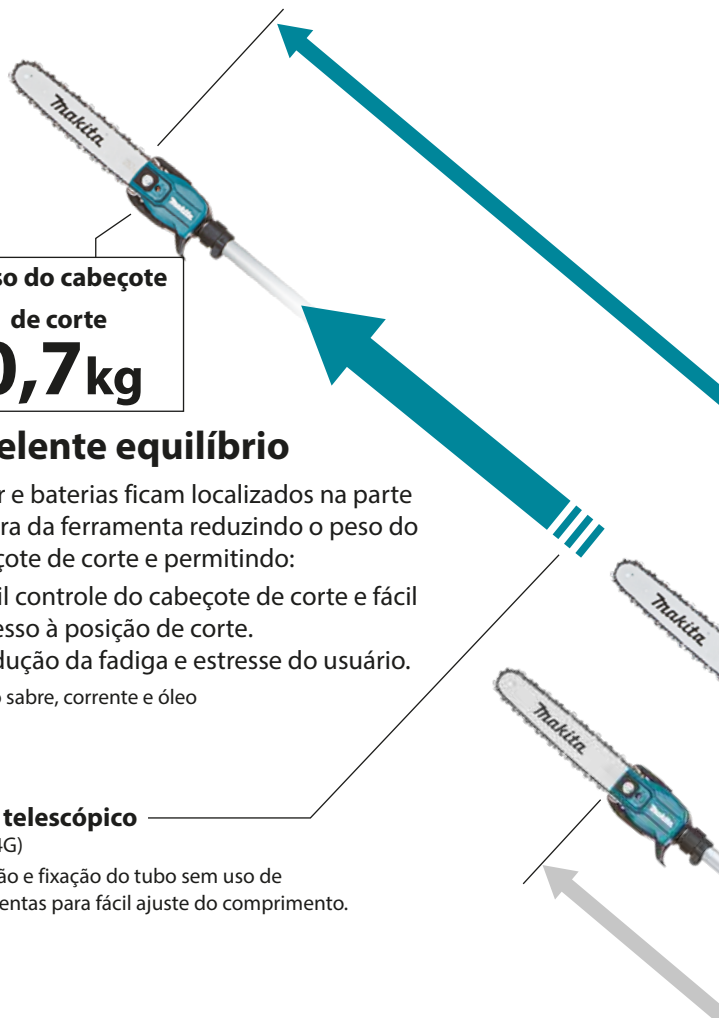
*sem sabre

Velocidade sem carga

20.0 m/s



*Modelo atualmente não comercializado pela Makita Brasil, apenas para fins de consulta.



*Peso do cabeçote de corte
0,7kg

Excelente equilíbrio

Motor e baterias ficam localizados na parte traseira da ferramenta reduzindo o peso do cabeçote de corte e permitindo:

- Fácil controle do cabeçote de corte e fácil acesso à posição de corte.
- Redução da fadiga e estresse do usuário.

*sem o sabre, corrente e óleo

Tubo telescópico (UA004G)

Extensão e fixação do tubo sem uso de ferramentas para fácil ajuste do comprimento.

BL MOTOR

Alta eficiência operacional

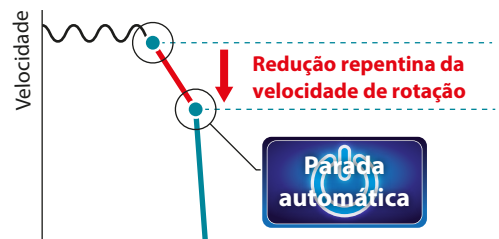
O motor BL de alta potência oferece a mesma ou maior eficiência de operação que os modelos a gasolina de 35 cc.



AFT

Proteção Máxima Anticontragolpe

O limitador de torque desliga o motor se a ferramenta for repentinamente forçada a travar.



maior eficiência que os modelos a gasolina de 35 cc



Botão retrátil da tampa do tanque de óleo
Diminui a possibilidade do cabeçote de corte ficar preso nos galhos.

Cabeçote de corte

O mesmo design fino das motopodas a gasolina que oferece fácil mobilidade entre os galhos.

Largura do cabeçote de corte

87 mm

Tanque transparente

Permite visualizar a quantidade restante de óleo.



Gancho integrado

Conveniente para remover galhos cortados de árvores.



Porca fixa

Comprimento máximo total
3,748 mm
Comprimento total mais curto
2,516 mm

Telescópico

XPT / **WG** / **IPX4**
WET GUARD



Alta resistência à água

Permite operar a máquina mesmo se estiver molhada.

Comprimento total
2,230 mm

Tubo fixo

300 mm (12")

UA003G **Tubo fixo**

UA004G **Telescópico**

300 mm (12")



Protetor da bateria

Também pode ser usado como punho auxiliar.



Foto: UA004G



Foto: UA003G

Acessórios

Sabre/ Corrente/ Protetor do sabre

Tipo de dente: CC chanfrado

Sabre



Corrente



Protetor do sabre



Rolete



Sabre				Corrente					Protetor do sabre		Rolete	
Compr.	Motor	Tipo	Código	No. de elos	Calibre	Passo	Tipo OREGON	Tipo de dente	Código	Código	Tipo	Código
25 cm/10"	A041	Sabre de ponta rolante	191G14-3	40	1,1 mm/ .043"	3/8"LP	90PX	CC	191H00-0	458501-6	Rolete 3/8"LP	226992-7
30 cm/12"			191G15-1	46					191H01-8	419288-5		
25 cm/10"			191G22-4	40	1,3 mm/ .050"		91PX		191H08-4	458501-6		
30 cm/12"			191G23-2	46					191H10-7	419288-5		

Jogo de cintos

Código: 191K37-5

O peso da ferramenta é distribuído entre os ombros reduzindo a fadiga do usuário.



Mochila de baterias

PDC1200

Alimentada por bateria interna 36V-40Vmax



PDC01

Alimentada por até 4 baterias LXT de 18V



Conjunto de adaptador

Código: 191N62-4



Tempo de recarga

40Vmax	Fast Charging	
	DC40RA	DC40RC
BL4020 2.0Ah	22 min.	30 min.
BL4025 2.5Ah	28 min.	38 min.
*BL4040 4.0Ah	45 min.	67 min.
*BL4050F 5.0Ah	50 min.	85 min.

Motopoda a Bateria

- Velocidade Variável
- Freio Instantâneo
- Partida Suave

UA003G

Comprimento do sabre
300 mm (12")

Corrente
Calibre: 1,1/ 1,3 mm (0.043 / 0.050")
Passo: 3/8"

Velocidade da corrente
0 - 20,0 m/s (0 - 1,200 m/min.)
(0 - 3,940 FPM)

Capacidade do tanque
160 mL

Dimensões (C x L x A)
sem o sabre e a bateria ou com a bateria BL4040: 2,230 x 156 x 187 mm (88 x 6-1/8 x 7-3/8")
com o sabre, corrente e a bateria BL40450F: 2,526 x 156 x 192 mm (99-1/2 x 6-1/8 x 7-9/16")

Peso
6,1 - 7,4 kg (13.4 - 16.3 lbs.)

UA003G 300 mm (12")

UA004G 300 mm (12")

UA004G
300 mm (12")
Calibre: 1,1/ 1,3 mm (0.043 / 0.050")
Passo: 3/8"

Velocidade da corrente
0 - 20,0 m/s (0 - 1,200 m/min.)
(0 - 3,940 FPM)

Capacidade do tanque
160 mL

Dimensões (C x L x A)
2,516 - 3,748 x 156 x 187 mm (99 - 147-1/2 x 6-1/8 x 7-3/8")
(110-1/2 - 159 x 6-1/8 x 7-9/16")

Peso
7,8 - 9,1 kg (17.2 - 20.1 lbs.)

Acessórios que acompanham a máquina: Corrente, Sabre, Protetor da corrente, Chave, Jogo de cintos, Chave sextavada, Bateria, Carregador

* Bateria recomendada

O peso pode variar de acordo com o(s) acessório(s), incluindo a bateria. A combinação do peso mais leve e mais pesado, conforme Procedimento EPTA-01/2014, é exibida no quadro. Acessórios que acompanham a máquina e especificações técnicas podem variar conforme o país ou região, assim como podem ser alterados sem aviso prévio. Imagens ilustrativas.

Makita do Brasil Ferramentas Elétricas Ltda.

 Fábrica: Rodovia BR-376, KM 506,1 (pista Norte)
 Colônia Dona Luíza • Ponta Grossa/PR - CEP: 84043-450

 Escritório Comercial/Centro de Distribuição: Rua Makita Brasil, 200
 Cooperativa • S. B. do Campo/SP - CEP: 09852-080

SAC 0800 019 2680 / sac@makita.com.br / www.makita.com.br